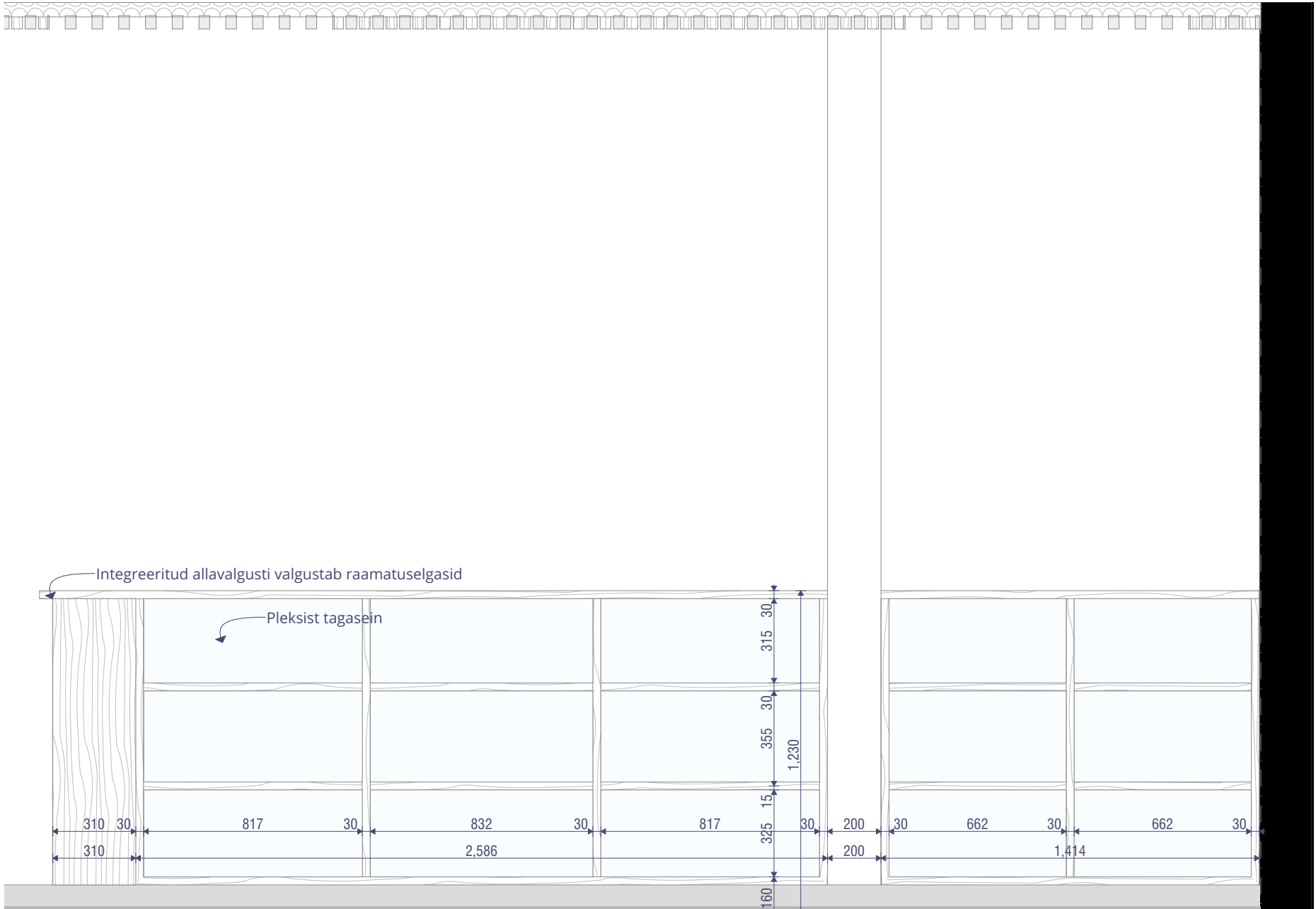
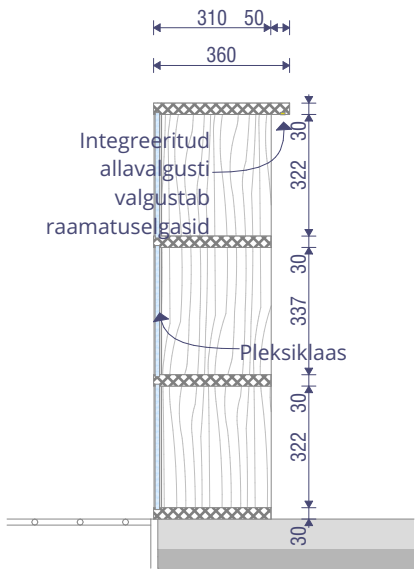


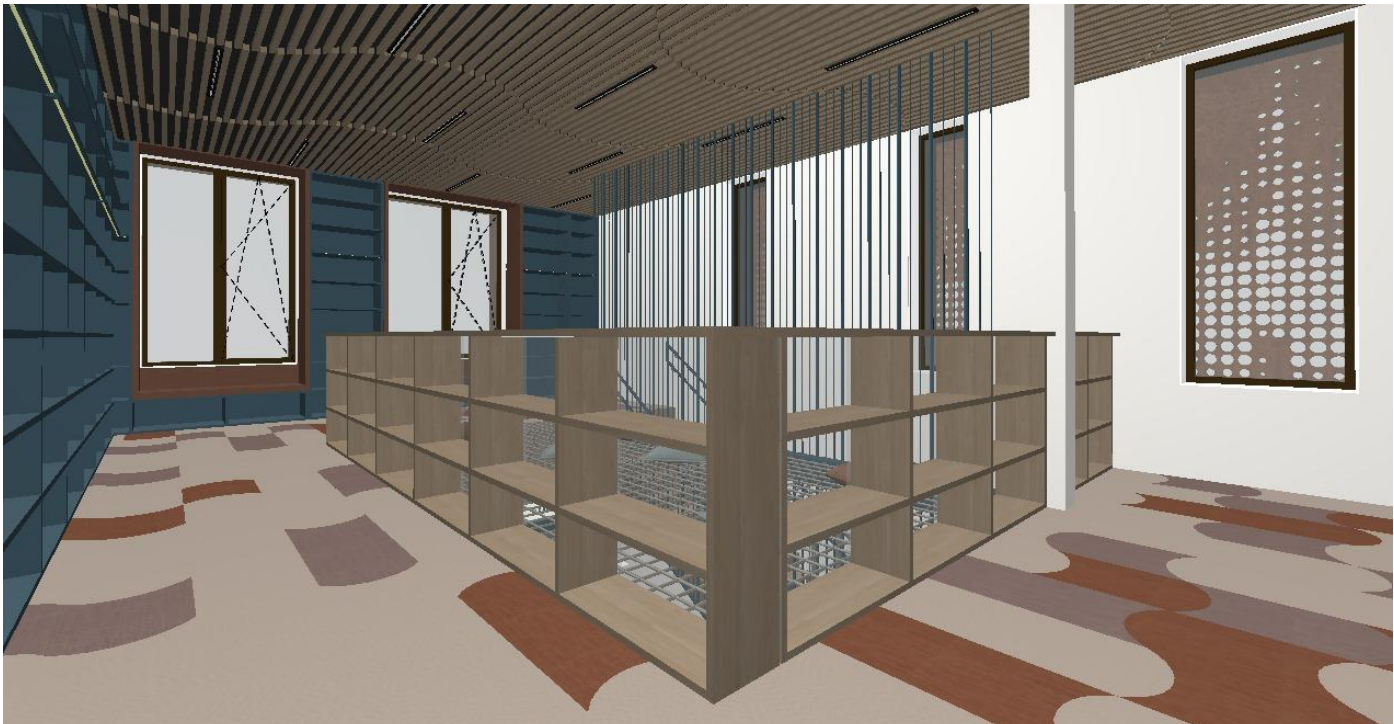
A A RAAMATUKOGU K2 1:20



B B RAAMATUKOGU K2 1:20



1 1 RAAMATUKOGU K2 1:20



MATERJALID

RIIULID - tammespooniga kaetud mööbliplaat, spoonkant, viimistlus mattlakk
TAUST - pleksiklaas kargas, paksus valib tootja vastavalt ohutus- jm nõuetele

MÄRKUSED

- Mõõdud kontrollida kohapeal.
- Uuema kuupäevaga joonis tühistab varasema.
- Enne lõplikku tootmist esitada arhitektidele viimistluse näidised.
- Mööblitootja teeb tööjoonised, koostab vajadusel tugevusarvutused ja kooskõlastab lahendused sisearhitektiga (Kauss Arhitektuur).
- Joonist vaadata koos kõikide asjakohaste spetsifikatsioonidega.
- Veevõtupunkt juures olev mööblikarkass ja alasokkel peavad olema niiskuskindlad.
- Materjalipaksuste tolerants +/- 3mm vastavalt tootja koostatud tugevusarvutuste tulemustele.
- Mööbli puitosad ühendada eelkõige liimitud puurtapp-, keel- või kruviliidetega. Nähtavale jäävad kruvi- või nurkraudkinnitused ei ole lubatud.
- Ühte komplekti kuuluvate mööbliesemete välimus on ühtlane. Ei tohi olla üldmuljet rikkuvaid värvierinevusi.
- Mööbli naaberuste vaheline pilu peab olema ühtlase laiusega, ukseraia üla- või alaservas ei tohi olla astmelisust. Naaberuksed peavad olema ühes pinnas.
- Kõik sahtlid ja uksehinged pehmelt sulguvad.
- Reguleeritava kõrgusega riiulite toetus selline, et koormatud riiul ei libiseks toelt, riiulite reguleeritavuse samm 50 mm.
- Kui riiuli sildeava on üle 600mm, peab karkassi materjal olema vineer, ribiplaat või muu vastupidav materjal.
- Servaliistudeta MDF-plaadi servad ja ääred tuleb hoolikalt lihvida ja viimistlusele peab eelnema täiendav kruntimine.
- Läbivalt kasutada sama partii spooni.
- Erimööblis kasutatavad sanitehnika, sanfurnituur ja muud tarvikud kuuluvad erimööbli töömahtu.

KAUSS
arhitektuur

Joonis:	EM41 RAAMATUKOGU 2K PIIRDERIIULID	Mõõt:	Nr:	SA-10-32	
Projekt:	TISKRE KOOL JA LASTEAD	Töö nr:	21144	Staadium:	TP
Aadress:	Liiva tee 53 Harku vald	Väljaanne:	V01	Kpv:	08/10/2024
Tellij:	Harku Vallavalitsus	Vastutav spetsialist:	Kaur Talpsep		
Arhitekt:	L.Eltermaa, K.Aasvee, K.Talpsep, E.Roos, A.-G.Konsap, T.Kapsta	Projektjuht:	Lauri Eltermaa		